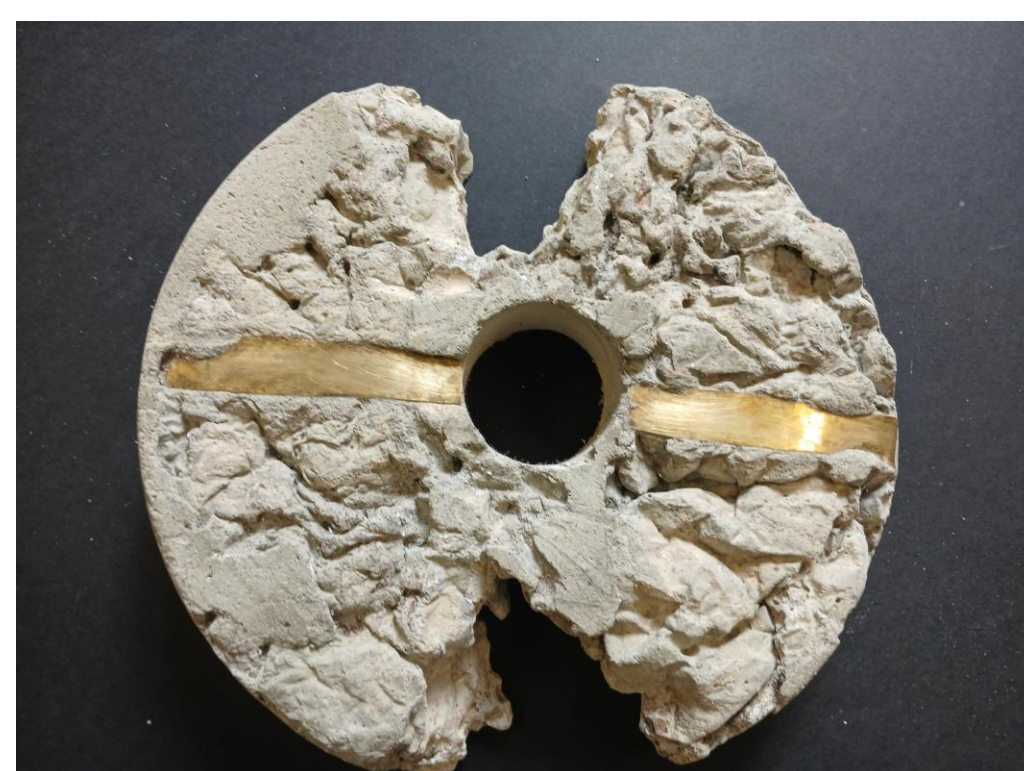




Il Edizione di
**MATERIALE &
IMMAGINARIO**
Simbiosi - forme di un equilibrio naturale

COLACEM
CREARE FUTURO

LICEO ARTISTICO DERUTA “GOLD/SIMB”, L. Trotta, 2 B



Il progetto si è sviluppato pensando alla simbiosi tra spazialità diverse. Il cemento, unito a delle parti texturizzate, crea dei contrasti, delle convessità. Dal punto di vista tecnico, le superfici cementizie diverse, unite al metallo, richiamano forme simbiotiche.

Il risultato è uno spazio che rimanda a sculture informali. L'elaborato tridimensionale così ottenuto unisce superfici diverse, creando un interessante spazio scultoreo.